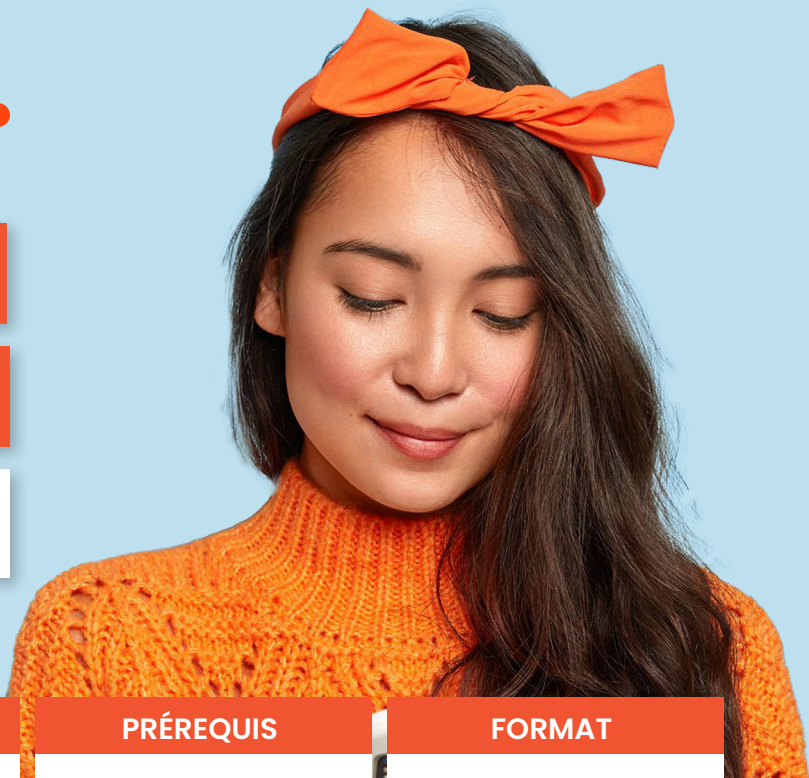


Certifeco.

INFOGRAPHISTE

METTEUR EN PAGE

Titre professionnel de niveau 4 (Bac)
RNCP 1267



LIEU

429 rue de l'Industrie
34078 Montpellier

RYTHMES

Formation
en alternance ou initiale

PRÉREQUIS

Niveau 3
(CAP ou équivalent)

FORMAT

Formation
en présentiel

LE MÉTIER

L'infographiste metteur en page est un professionnel de la communication graphique et multimédia qui travaille sur la chaîne de production graphique. Il transforme les commandes des clients en visuels et réalise des supports de communication pour différentes plates-formes. Il participe à la conception et à la diffusion des supports et suit les dernières tendances graphiques pour améliorer sa productivité et sa technicité. Il travaille sous la

supervision d'un directeur artistique, chef de fabrication ou chef de studio, et est en contact avec des interlocuteurs internes et externes. Il peut travailler en tant que salarié ou en tant qu'indépendant avec différents statuts. Le travail implique de longues heures de travail sur écran et des déplacements fréquents pour les travailleurs indépendants.

OBJECTIF DE LA FORMATION

L'objectif de cette formation est de maîtriser les compétences nécessaires à l'exercice du métier d'infographiste metteur en page et valider le Titre Professionnel de niveau 4 (Bac).
A l'issue de la formation, vous devez être capable de :

- Elaborer une proposition graphique
- Réaliser des supports de communication
- Contribuer à la stratégie de communication

PROGRAMME DE LA FORMATION

La formation se compose de 3 modules, complétés par des périodes en entreprise.

CCP 1

ELABORER UNE PROPOSITION GRAPHIQUE

- Recueillir et analyser les besoins client
- Définir une solution graphique
- Planifier et organiser la réalisation de supports de communication

CCP 2

RÉALISER DES SUPPORTS DE COMMUNICATION

- Mettre en page des documents simples
- Mettre en page des documents élaborés
- Contrôler la conformité du produit et vérifier la livraison

CCP 3

CONTRIBUER À LA STRATÉGIE DE COMMUNICATION

- Assurer une veille technique, technologique et concurrentielle
- Promouvoir une réalisation graphique
- Personnaliser un système de gestion dynamique de contenus de sites web
- Adapter des contenus pour le web et les réseaux sociaux

ACCESSIBILITÉ



Délais d'accès

- Un délai de 15 jours minimum avant l'entrée en formation est nécessaire à l'instruction de la demande d'inscription.

Modalités d'accès

- Dans ce délai, le candidat doit remplir un dossier de candidature, fournir la copie de ses diplômes ou titres obtenus et un CV à jour. Une fois ces documents renvoyés, le service pédagogique prend contact avec le candidat pour valider ou invalider son inscription sur le parcours de formation.

Personnes en situations de handicap

- Cette formation est accessible aux personnes en situation de handicap. Vous pouvez signaler votre situation au référent handicap de l'école afin d'obtenir des adaptations pour votre action de formation ou les épreuves d'évaluations.

Référente handicap : Mme Suzanne NEVES

Email : formation@certifeco.fr

ORGANISATION PEDAGOGIQUE



MÉTHODES PEDAGOGIQUES

- Cours en présentiel
- 15 apprenants maximum par classe en présentiel
- Parcours individualisé en distanciel
- Enseignement par des professionnels
- Apport de connaissances par exercices pratiques et mises en situation
- Accès à une plateforme de ressources numériques

ÉQUIPEMENTS

- Salle banalisée avec vidéoprojecteur
- Centre de ressources à disposition

MODALITES DE SUIVI ET D'INDIVIDUALISATION

- Feuille de présence
- Entretiens individuels

MODALITES D'ÉVALUATION ET DE CERTIFICATION

Avant la formation :

- Test de positionnement
- Entretien de positionnement

Pendant la formation :

- Évaluation en cours de formation
- Entretiens individuels de suivi en formation

Après la formation :

- Examen final = passage de la certification
- Mise en situation professionnelle (écrite et/ou oral)
- Entretien individuel avec un jury composé de professionnels
- Possibilité de valider un/des blocs de compétences
- Certificat de réalisation de l'octroi de formation
- Formulaires d'évaluation de la formation

DEUX ADMISSIONS POSSIBLES

ALTERNANCE

PRÉSENTIEL

- 12 mois
- Petit groupe (15max)
- 2j en centre / 3j en entreprise

TARIF

Selon barème FRANCE COMPÉTENCES

FINANCEMENT

Pris en charge par l'OPCO

INITIALE

PRÉSENTIEL

- 6 mois
- Petit groupe (15max)
- Du lundi au vendredi 9h-17h

TARIF

3900€

FINANCEMENT

Pris en charge par Pôle emploi

LES DÉBOUCHÉS



ÉQUIVALENCES, PASSERELLES SUITES DE PARCOURS ET DÉBOUCHÉS

- Niveau équivalent obtenu à l'issue de la certification : Bac
- Possibilité d'intégration un niveau 5 (Bac+2)

SECTEURS D'ACTIVITÉS

- Communication
- Edition presse et multimédia
- Imprimeries : de labour, de presse, d'édition, du papier, carton
- Industrie graphique
- Prépresse
- Presse
- Publicité
- Administrations

MÉTIERS VISÉS

- Infographiste
- Maquettiste PAO
- Opérateur prépresse PAO
- Graphiste metteur en page Assistant manager

CODE(S) ROME

- E1305 - Préparation et correction en édition et presse
- E1306 - Prépresse
- E1205 - Réalisation de contenus multimédias



AGDE

6 avenue du Grand Large
34300 AGDE
07 66 18 42 28

MONTPELLIER

429 rue de l'Industrie
34078 MONTPELLIER
07 49 02 70 11

www.certifeco.fr