

Certifeco

GESTIONNAIRE

COMPTABLE ET FISCAL

Titre professionnel de niveau 5 (Bac+2)
RNCP 31677



LIEU

429 rue de l'industrie
34078 Montpellier

RYTHME

Formation en initial ou
en alternance

PRÉREQUIS

Niveau 4
(Bac ou équivalent)

CERTIFICATEUR

Ministère du travail, de
l'emploi & de l'insertion

LE MÉTIER

Le gestionnaire comptable et fiscal est responsable de la tenue de la comptabilité et des déclarations fiscales attenantes. Il élabore des documents de gestion.

Dans les petites et moyennes entreprises, le gestionnaire comptable et fiscal assure seul ou en animant une équipe, l'ensemble des travaux de comptabilité et de gestion. Dans une entreprise de taille intermédiaire, il sera spécialisé sur une activité spécifique et intégré au sein d'une équipe pluridisciplinaire.

Dans les cabinets d'expertise comptable, sous l'autorité d'un expert-comptable ou d'un chef de mission, le gestionnaire comptable et fiscal assure

ou supervise la tenue de la comptabilité et effectue les travaux de fin d'exercice des dossiers dont il a la charge.

Selon l'organisation le gestionnaire comptable et fiscal peut être en relation avec les clients, les fournisseurs, les organismes financiers, les administrations fiscales et sociales... Le principal interlocuteur interne est le chef d'entreprise ou son adjoint.

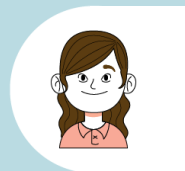
Le gestionnaire comptable et fiscal réalise ses travaux à l'aide de logiciels. Il maîtrise l'utilisation des outils bureautiques et les modes de communication et de transfert numériques.

OBJECTIFS DE FORMATION

L'objectif de cette formation est de maîtriser les compétences nécessaires à l'exercice du métier de gestionnaire comptable et fiscal et valider le Titre Professionnel de niveau 5 (Bac+2).

A l'issue de la formation, vous devez être capable de :

- Arrêter, contrôler et présenter les comptes annuels
- Établir et contrôler les déclarations fiscales
- Mettre en œuvre des outils d'analyse et de prévisions de l'activité de l'entreprise



PROGRAMME DE LA FORMATION

CCP 1 : ARRÊTER, CONTRÔLER ET PRÉSENTER LES COMPTES ANNUELS

- Réaliser l'arrêté des comptes
- Réviser et présenter les comptes annuels

CCP 2 : ÉTABLIR ET CONTROLER LES DECLARATIONS FISCALES

- Établir et contrôler les déclarations fiscales périodiques
- Établir et contrôler les déclarations fiscales annuelles

CCP 3 : METTRE EN ŒUVRE DES OUTILS D'ANALYSE ET DE PREVISIONS DE L'ACTIVITE DE L'ENTREPRISE

- Analyser les états de synthèse
- Établir des prévisions financières

EN COMPLÉMENT DE LA FORMATION

Accompagnement et préparation à la certification

Sensibilisation aux principes de développement durable dans le secteur professionnel visé

Module de Techniques de Recherche d'Emploi

DEUX ADMISSIONS POSSIBLES

EN ALTERNANCE

PUBLIC

Contrat d'apprentissage ou de professionnalisation

SESSION

2 septembre 2022 → 31 août 2023

DURÉE

12 mois (1607 h dont 490 h en centre)

RYTHME

2 jours en centre et 3 jours en entreprise

TARIF

Selon barème FRANCE COMPÉTENCES

FINANCEMENT

Pris en charge par l'OPCO

EN INITIAL

PUBLIC

Tout public

SESSIONS

16 septembre 2022 → 20 janvier 2023

13 février 2023 → 23 juin 2023

DURÉE

5 mois (490 h en centre et 140 h en stage)

RYTHME

Du lun. au ven. de 9h à 12h30 et de 13h30 à 17h

TARIF

Nous contacter pour obtenir un devis

FINANCEMENT

Pôle emploi, CPF, CSP, fonds propres...



ORGANISATION PEDAGOGIQUE

MÉTHODES PEDAGOGIQUES

- Cours en présentiel
- 15 apprenants maximum par classe
- Enseignement par des professionnels
- Période en entreprise
- Apport de connaissances par exercices pratiques et mises en situation
- Accès à la plateforme de ressources numériques

ÉQUIPEMENTS

- Salle banalisée avec vidéoprojecteur
- Centre de ressources à disposition

MODALITES DE SUIVI ET D'INDIVIDUALISATION

Pour les bénéficiaires en situation de handicap : adaptation possible des modalités de formation et de certification, accompagnement par le référent handicap de Certifeco.

MODALITES D'ÉVALUATION ET DE CERTIFICATION

- Évaluations en cours de formation
- Mise en situation professionnelle (écrite & oral)
- Entretien individuel avec un jury composé de professionnels
- Possibilité de valider un/des blocs de compétences

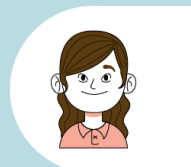
MODALITÉS ET DÉLAIS D'ACCÈS POUR L'ENTRÉE EN FORMATION

- Dossier de candidature
- Test d'admission
- Entretien de positionnement
- L'inscription doit être validée au mois 10 jours avant le début de la formation

LES DÉBOUCHÉS

SECTEURS D'ACTIVITÉS

Les entreprises ou organisations relevant du secteur marchand, des services, voire du secteur non marchand.
Les cabinets d'expertise-comptable, réalisant pour leur client la tenue ou la révision de la comptabilité.



MÉTIERS VISÉS

- Comptable gestionnaire
- Comptable
- Comptable unique
- Comptable général
- Collaborateur de cabinet comptable
- Chef comptable
- Responsable comptable
- Responsable comptable et financier

SUITE DE PARCOURS ET/OU INSERTION PROFESSIONNELLE

Suite à cette formation, des passerelles sont possibles pour une poursuite d'étude sur un niveau de qualification supérieur ou une insertion à l'emploi dans les métiers visés.

COMMENT S'INSCRIRE À CETTE FORMATION ?

L'admission se fait en 4 étapes :

ÉTAPE 1

Vous renvoyez **votre dossier de candidature** complété par mail à recrutement@certifeco.fr ou par courrier à CERTIFECO SERVICE ADMISSIONS, 429 rue de l'industrie 34078 Montpellier Cedex 3.

ÉTAPE 2

Vous passez un **test d'admission** afin d'évaluer votre niveau et votre maîtrise du français à l'écrit.

ÉTAPE 3

Vous réalisez un **entretien de positionnement** avec le référent pédagogique de la formation pour valider votre projet professionnel et adapter si besoin votre parcours de formation.

ÉTAPE 4

Vous recevez une réponse écrite sous 3 jours vous indiquant notre décision.

POUR NOUS CONTACTER

- Camille ROSSENBLATT – Référente pédagogique
- 07 49 02 70 11 – contact@certifeco.fr – www.certifeco.fr
- Accueil public du lundi au vendredi de 9h à 18h
- 429 rue de l'industrie 34078 Montpellier